



AS5678



PNO: BRADY-RFID
SEQ: 101-7
MFR: 12345
DMF: 08082015

INSPECT 

Traceer items op een efficiëntere manier

Volledig personaliseerbare RFID-labels geschikt voor elk oppervlak

Traceer items en beheer voorraden op een efficiëntere manier in complexe industriële omgevingen met volledig personaliseerbare RFID-labels die geschikt zijn voor elk oppervlak. Laat ons de optimale RFID-labelingoplossing voor u ontwerpen om meerdere items tegelijk van een afstand te scannen, te identificeren en te lokaliseren, of één voor één in de directe omgeving.

- Volledig personaliseren van RFID-labels, inclusief antennes, chips, sensor, labelmateriaal, kleefstof en bedrukking
- Ideaal om metalen en niet-metalen oppervlakken van een afstand of van dichtbij te identificeren met UHF of HF RFID
- Identificatiesignalen ter plaatse programmeren, printen, aanbrengen en registreren met RFID-printers en -scanners

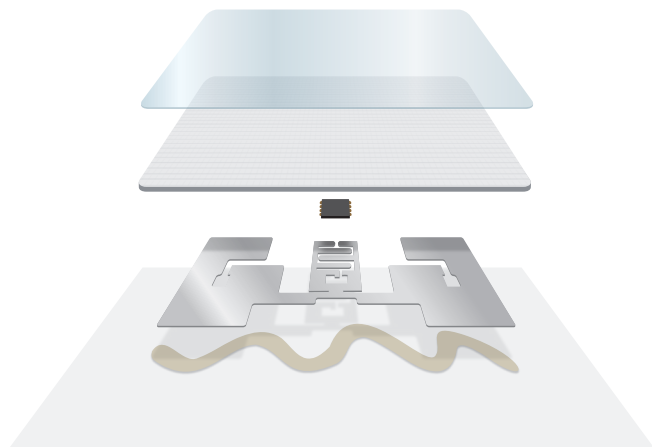
Een snelle keuze uit het standaardassortiment

Materiaal-referentie	L-2899-4C	L-2588-19A	L-2588-26B	L-2588-26C	L-2899-8A	L-2899-7B	L-2588-25C	L-2588-25B	Op aanvraag
Labelreferentie	THT-UHF-B481-24x16	THT-UHF-B7425-45x30	THT-UHF-B7425-53x26	THT-UHF-B423-53x26	THT-UHF-B423-93x26	THT-NFC-B423-50x40	THT-UHF-64x6	THT-NFC-25x25	Op aanvraag
Artikelnummer	309083	309082	309081	307923	309085	309084	309087	309086	Op aanvraag
Markten	Laboratoria	Algemeen Laboratoria Productie Gezondheidszorg	Algemeen Laboratoria Productie Gezondheidszorg Transport en logistiek	Algemeen Productie Gezondheidszorg Transport en logistiek	Algemeen Productie Magazijn	Algemeen Productie	Algemeen Productie Gezondheidszorg Data/telecom	Algemeen Productie Gezondheidszorg	Data/telecom
Toepassing	Labeling van medische objectglasjes	Productidentificatie en identificatie van de levenscyclus van producten Labeling van stalen en labels voor laboratoria Grote conische flessen, buisjes en microtiterplaten	Productidentificatie en identificatie van de levenscyclus van producten Labeling van stalen en labels voor laboratoria Grote conische flessen, buisjes en microtiterplaten Identificatie van medische apparatuur Distributie en magazijn	Productidentificatie en identificatie van de levenscyclus van producten Identificatie van medische apparatuur Distributie en magazijn	Temperatuurbewaking	Temperatuurbewaking	Identificatie op metaal	Identificatie op metaal	Draadidentificatie, zelflaminerend of vlaglabel
RFID-type	UHF	UHF	UHF	UHF	UHF	NFC	UHF	NFC	NFC
Materiaal	Polyester (B-481)	Polypropyleen (B-7425)	Polypropyleen (B-7425)	Polyester (B-423)	Polyester (B-423)	Polyester (B-423)	Polyester	Polyester	Op maat
Leesbereik	Tot 2 m	Tot 6 m	Tot 10 m	Tot 11 m	Tot 9 m	Tot 5 cm	Tot 3 m	Tot 2 cm	Tot 2 cm
Afmetingen	24 x 16 mm	45 x 30 mm	53 x 26 mm	53 x 26 mm	93 x 26 mm	50 x 40 mm	64 x 6 mm	25 x 25 mm	Op maat
EPC-geheugen	128 bits	448 bits	128 bits	128 bits	128 bits	/	128 bits	/	/
Gebruikers-geheugen	512 bits	2048 bits	/	/	176 bits	320 bytes	/	144 bytes	Op maat
Aantal/rol	500	500	500	500	500	500	500	500	Op maat
Werkings-temperatuur	-40 °C tot 85 °C	-40 °C tot 85 °C	-40 °C tot 85 °C	-40 °C tot 85 °C	-40 °C tot 85 °C	-40 °C tot 85 °C	-40 °C tot 85 °C	-35 °C tot 85 °C	-35 °C tot 85 °C

Alle standaard RFID-labels kunnen volledig gepersonaliseerd worden, inclusief antennes, chips, sensor, labelmateriaal, kleefstof en bedrukking.

RFID-labels op maat van uw omgeving

Wij helpen u bij het kiezen van de optimale gepersonaliseerde RFID-labelconstructie voor uw toepassing en uw omgeving.



1. **Bedrukbaar oppervlak:** kan uw logo, tekst, serienummer of eender welke bedrukking op een glanzende of matte toplaag bevatten.
2. **Labelmateriaal:** past perfect op het oppervlak van de items die u moet identificeren en kan worden geleverd in een groot aantal vormen en substraten.
3. **Optionele sensor:** een optionele, hoogwaardige sensor om relevante gegevens zoals temperatuur of vochtgehalte te registreren.
4. **RFID-inlay:** een selectie van hoogwaardige RFID-antennes en chips, gebaseerd op uw leesbereik en geheugenvereisten
5. **Kleefstof:** geselecteerd om te blijven kleven in uw toepassing.
6. **Labeldrager:** presenteert uw label optimaal voor aanbrenging. Brady gebruikt al zijn kennis en mogelijkheden om u een unieke oplossing te bieden die optimaal aansluit bij uw behoeften.

Een totaaloplossing



- **RFID-labels:** op maat gemaakt, geprint en geprogrammeerd en klaar voor gebruik of om bij u vervolledigd te worden.
- **Ter plaatse printen:** programmeer, print, serialiseer of voltooi gepersonaliseerde RFID-labels bij u ter plaatse.
- **Gegevens vastleggen:** leg de gegevens van uw RFID-labels vast of voeg er gegevens aan toe vanaf enkele centimeters in HF/NFC tot 16 meter in UHF, niet beperkt door de gezichtslinje.
- **Integreren en automatiseren:** leg automatisch gegevens van uw RFID-labels vast met programmeerbare intervallen met vaste scanners en stuur de gegevens naar uw ERP-systeem.

Uw Brady distributeur
GSH Identification Solutions B.V.
Lelystraat 93 K
3364 AH Sliedrecht
Tel. +31 (0)184 421 859
www.gsh-id.nl
info@gsh-id.nl

